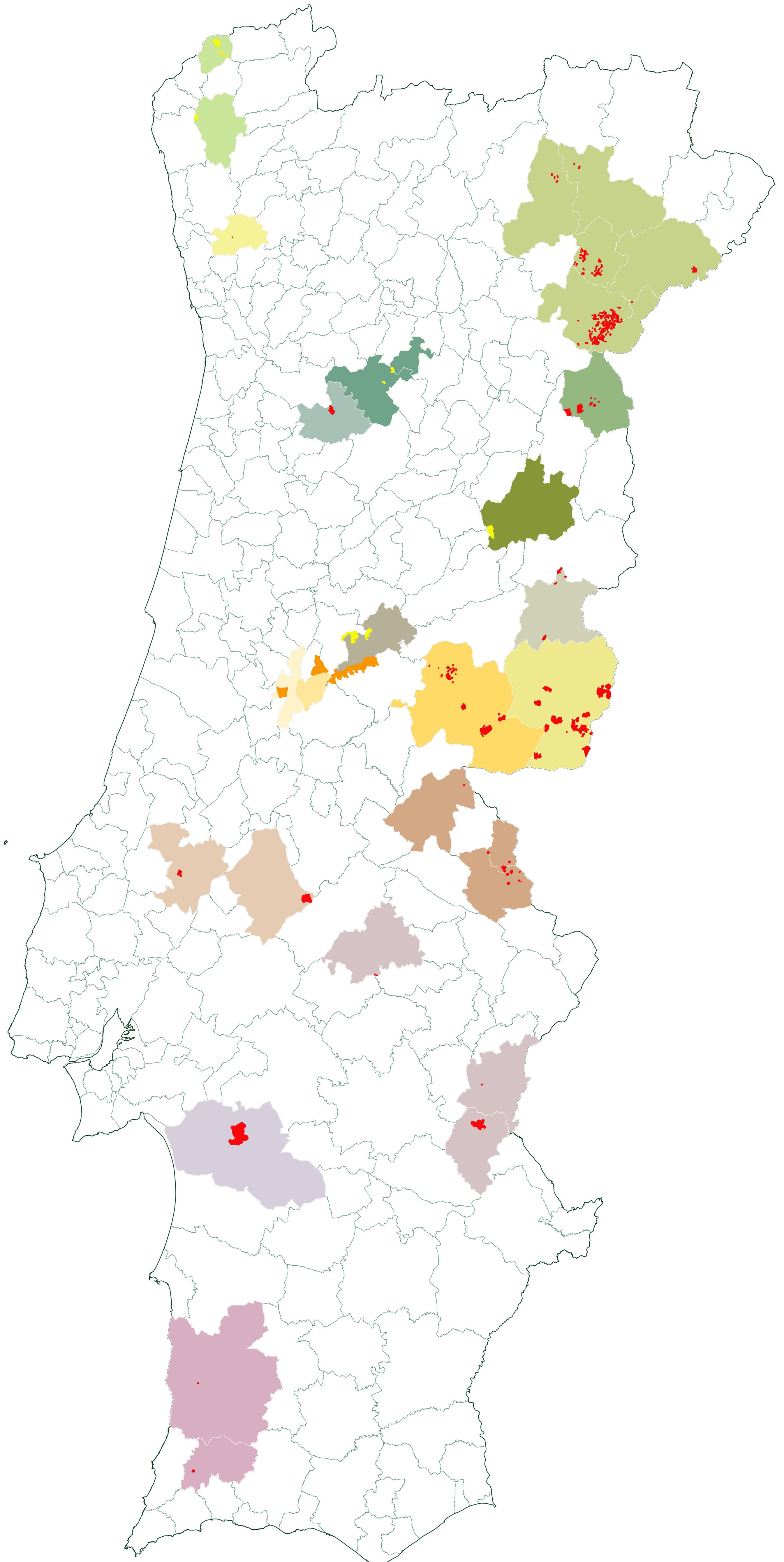


Área Total de Arrendamento: 1 886 ha Área Total Propriedades próprias: 13 775 ha Área de AIGP: 6 898 ha Área TOTAL: 22 559 ha

01	UG MINHO	Monte Faro (290 ha) Boalhosa (22 ha) Baldios da Freguesia de São Pedro d' Arcos (127 ha)
02	PRÉDIO URBANO	Vila Nova de Famalicão (0,941 ha)
03	UG DOURO	Núcleo de Mascarenhas (40,699 ha) Núcleo de Cerejais (65,371 ha) Núcleo Vale das Fragas (181,061 ha) Quebradas (44,9 ha) Quinta das Charas (118,7 ha) Núcleo de Mós I e II (1445,895 ha)
04	UG MONTEMURO	Várzea da Serra (92 ha)
05	UG COLMEAL	Colmeal I (472,487 ha) Colmeal II (270,486 ha)
06	UG SERRA DA ARADA	Prédios Serra da Arada (254,014 ha)
07	UG SERRA DA ESTRELA	Famalicão (512,90 ha)
08	UG PAMPILHOSA DA SERRA	Baldios Pampilhosa da Serra Baldios Pessegueiro (total: 842 ha)
09	AIGP	Travessa (4005 ha)
10	UG MALCATA	Arrebentão (79,456 ha) Beiradas (66,792 ha)
11	AIGP	Aguda (943 ha)
12	AIGP	Ribeira de Mega (1950 ha)
13	UG CASTELO BRANCO	Cagavaio (77,35 ha) Couto Rouxinol (157,4 ha) Granjinhos (216,15ha) Monte da Ponte (316,195 ha) Monte Pinares (234,025 ha) Monte Sordo (117,725 ha) Núcleo Vale Zebrino (120,812 ha) Ribeiro Seixo (172,659 ha)
14	UG IDANHA-A-NOVA	Apertadura I (324,75 ha) Azinheira da Perna (35,6 ha) Bica I (225,925 ha) Castelhanos (40,975 ha) Coronado (497,675 ha) Couto Coelho (136,6 ha) Curral Roque (118,775 ha) Fainina (402,685 ha) Ferreirinhos (113,125 ha) Fontainhas (67,2 ha) Herdade das Lombas I Herdade das Lombas II (total: 193,662 ha) Marcelina (205,695 ha) Monte Trigo (113,275 ha) Monte Vinagre (72,435 ha) Monte dos Zebros (406,2 ha) Núcleo da Zebreira I (78,15 ha) Núcleo da Zebreira II (19,6 ha) Núcleo de Calacú (212,075 ha) Núcleo de Segura (181,92 ha) Piçarreira (188,25 ha) Quinta do Barreiro (45,575 ha) Rosmanihal (176,388 ha) Serrinha (58,925 ha) Tapada Rija (21,675 ha) Termal (29,55 ha)
15	UG SERRA S. MAMEDE	Santa Clara (6,4 ha) Carvalhal (10,2 ha) Atalho (16,025 ha) Cabrizos (58,19 ha) Monte Sete (32,43 ha) Souto Queimado (41 ha) Hortas de Xévora (5,54 ha) Faria (19,525) Quinta da Lontra (154,275 ha)
16	UG RIBATEJO	Quinta dos Soidos (167,472 ha) Herdade da Caveira (481,8 ha) Herdade da Ervideria (232,35 ha)
17	UG ALENTEJO	Courelas do Xibante (6,075 ha) Covões (3,2 ha) Baldio dos Tojos (4,2 ha) Herdade da Revilheira e Outras II e I (924,375 ha)
18	UG VALE DE REIS	Herdade Vale de Reis (3148,728 ha)
19	UG MONCHIQUE	Fiais (7,425 ha) Cova do Louro—Zebro (36,325 ha)



■ Arrendamentos
■ Propriedades próprias
■ AIGP

(Áreas das propriedades próprias referentes às Cadernetas Prediais Rústica)